

# Stavební pouzdro NORMA KOMFORT

Stavební pouzdro NORMA KOMFORT – Borovice pískovaná



Tento model je sestavou dvou obložkových stavebních pouzder navzájem spojených vodící lištou. Každé pouzdro je určeno pro jedny jednokřídlé dveře, které se vysouvají proti sobě. Pohyb dveřních křídel je synchronizován – synchronní posuv u typu KOMFORT v ceně.

- Pro standardní průchozí výšku 1970 a 2100 se dodává klinčované stavební pouzdro
- Pro ostatní průchozí výšky se dodává svařované stavební pouzdro
- Možnost atypických rozměrů až do průchozí výšky 2700 mm
- Použití pro SDK i zed'
- U zděné příčky je nutné stavební otvor opatřit překladem – stavební pouzdro není schopné nést zatížení
- Určeno pro dveře dřevěné, celoskleněné, MASTER, STING, IDEA
- Kompatibilita se všemi výrobci dveří
- Maximální hmotnost jednoho dveřního křídla je 90 kg
- Vysoce kvalitní a velmi tichý pojezdový mechanismus ve speciální hliníkové liště
- Odnímatelná horní kolejnice
- Nastavitelný přední i zadní doraz
- Možnost dokoupení tichého dorazu nebo oboustranného tichého dorazu pro postupné zavření dveří
- Na kapsu pouzdra lze umístit vypínač
- Celé pouzdro je z kvalitního pozinkovaného plechu
- Vodící trn s přesným vymezením na střed pouzdra
- Záruka 10 let



# Rozměry pro stavební pouzdro NORMA KOMFORT

Všechny rozměry jsou uvedeny v mm.

Maximální tloušťka dveřního křídla (F) pro K 100: 68.

Maximální tloušťka dveřního křídla (Fa) pro Ka 75: 52.

## NORMA KOMFORT 1970 mm

Výška čistého průchodu po osazení obložek (J): 1970.

Celková výška stavebního pouzdra (H): 2060.

Standardní výška dveřního křídla (L): 1985.

Čistý průchod po osazení obložek min. (D x J)	Celkové rozměry stavebního pouzdra (E x H)	Šířka plechové kapsy (A)	Šířka průchodu po instalaci stavebního pouzdra (B)	Standardní rozměr dveřního křídla (C x L)	Rozměry hrubého stavebního otvoru do SDK	Doporučené rozměry hrubého stavebního otvoru do zděných systémů
1250 x 1970	2630 x 2060	665	1300	( 650 x 2 ) x 1985	2630 x 2060	2670 x 2080
1450 x 1970	3030 x 2060	765	1500	( 750 x 2 ) x 1985	3030 x 2060	3070 x 2080
1650 x 1970	3430 x 2060	865	1700	( 850 x 2 ) x 1985	3430 x 2060	3470 x 2080
1850 x 1970	3830 x 2060	965	1900	( 950 x 2 ) x 1985	3830 x 2060	3870 x 2080
2050 x 1970	4230 x 2060	1065	2100	(1050 x 2 ) x 1985	4230 x 2060	4270 x 2080
2250 x 1970	4630 x 2060	1165	2300	(1150 x 2 ) x 1985	4630 x 2060	4670 x 2080
2450 x 1970	5030 x 2060	1265	2500	(1250 x 2 ) x 1985	5030 x 2060	5070 x 2080

## NORMA KOMFORT 2100 mm

Výška čistého průchodu po osazení obložek (J): 2100.

Celková výška stavebního pouzdra (H): 2190.

Standardní výška dveřního křídla (L): 2115.

Čistý průchod po osazení obložek min. (D x J)	Celkové rozměry stavebního pouzdra (E x H)	Šířka plechové kapsy (A)	Šířka průchodu po instalaci stavebního pouzdra (B)	Standardní rozměr dveřního křídla (C x L)	Rozměry hrubého stavebního otvoru do SDK	Doporučené rozměry hrubého stavebního otvoru do zděných systémů
1250 x 2100	2630 x 2190	665	1300	( 650 x 2 ) x 2115	2630 x 2190	2670 x 2210
1450 x 2100	3030 x 2190	765	1500	( 750 x 2 ) x 2115	3030 x 2190	3070 x 2210
1650 x 2100	3430 x 2190	865	1700	( 850 x 2 ) x 2115	3430 x 2190	3470 x 2210
1850 x 2100	3830 x 2190	965	1900	( 950 x 2 ) x 2115	3830 x 2190	3870 x 2210
2050 x 2100	4230 x 2190	1065	2100	(1050 x 2 ) x 2115	4230 x 2190	4270 x 2210
2250 x 2100	4630 x 2190	1165	2300	(1150 x 2 ) x 2115	4630 x 2190	4670 x 2210
2450 x 2100	5030 x 2190	1265	2500	(1250 x 2 ) x 2115	5030 x 2190	5070 x 2210

A – šířka plechové kapsy

B – šířka průchodu po instalaci stavebního pouzdra

C – standardní šířka dveřního křídla

D – šířka čistého průchodu po osazení obložek

E – celková šířka stavebního pouzdra

F – maximální tloušťka dveřního křídla

G – vnitřní rozměr pouzdra

H – celková výška stavebního pouzdra

I – výška podlaha – kolejnice (kontrola osazení na dokončenou podlahu)

J – výška čistého průchodu po osazení obložek

K – venkovní rozměr stavebního pouzdra

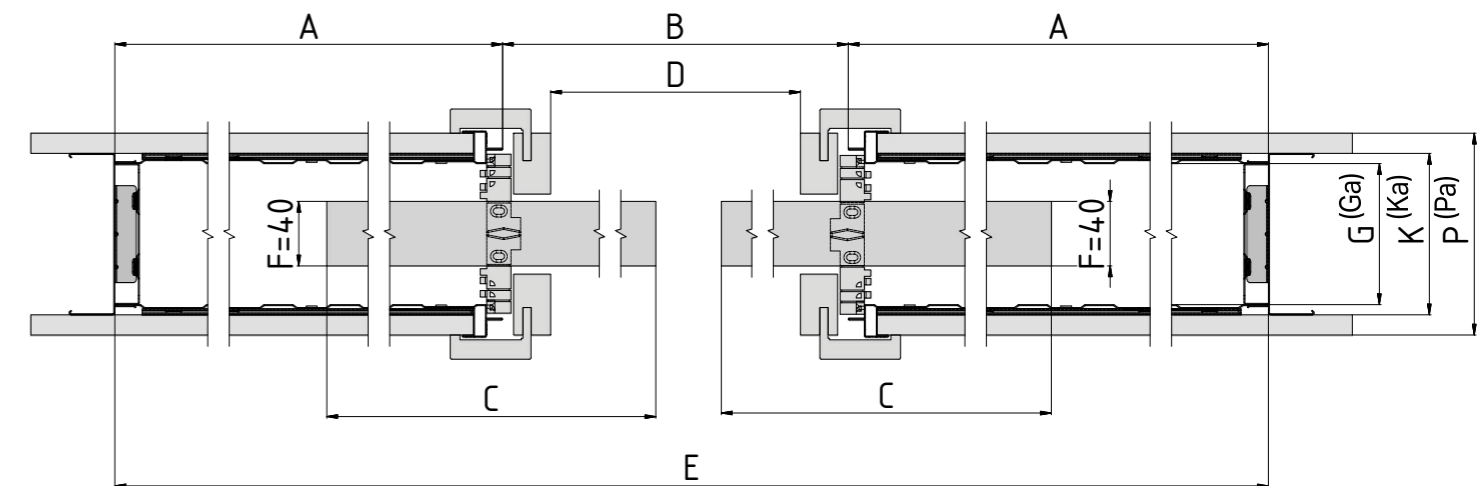
L – standardní výška dveřního křídla

P – minimální tloušťka dokončené příčky

## ÚDAJE POTŘEBNÉ PRO OBJEDNÁNÍ STAVEBNÍHO POUZDRA NORMA KOMFORT

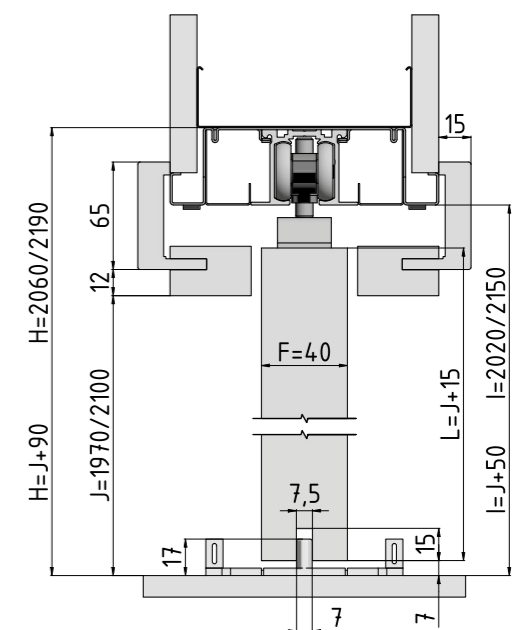
- Čistě průchozí rozměry: D x J
- Typ příčky: SDK x zed'
- Tloušťka stavebního pouzdra a dokončené příčky

- Vnější tloušťka (K) stavebního pouzdra NORMA KOMFORT 100 mm = dokončená příčka 125 mm.
- Alternativní tloušťky (Ka) stavebních pouzder NORMA KOMFORT do zdi a SDK 75 mm = dokončená příčka 100 mm. Světlost stavebního pouzdra G klinčovaně = 87 mm, Ga klinčovaně = 62 mm.
- Otvor je nutno opatřit překladem – stavební pouzdro není schopné nést zatížení.
- Standardní čistý průchod je 1970 mm a 2100 mm pro všechny typy pouzder. Atypické rozměry od 1980 až 2700 mm.
- Pro atypické rozměry stavebních pouzder je světlost stavebního pouzdra G = 78 mm pro P = 125 mm a Ga = 52 mm pro P = 100 mm SDK příčku a Ga = 62 mm pro P = 100 mm zděnou příčku. Šířka plechové kapsy stavebního pouzdra A a celková šířka stavebního pouzdra E je pro atypické rozměry o 10 mm užší než pro standardní uváděné rozměry.



Horizontální řez klinčovaným pouzdem  
NORMA KOMFORT s dřevěným dveřním  
křídlem tloušťky 40 mm.

Vertikální řez klinčovaným pouzdem  
NORMA KOMFORT s dřevěným dveřním  
křídlem tloušťky 40 mm.



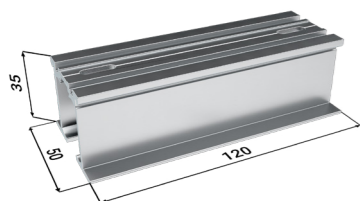
# Příslušenství ke stavebním pouzdrům NORMA KOMFORT

Veškeré příslušenství je dodáváno včetně spojovacího materiálu.

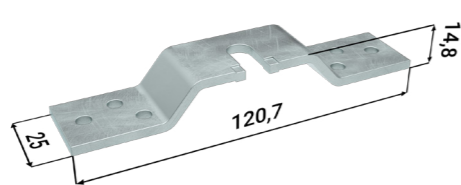
## SOUČÁST BALENÍ

Sada pojezdů

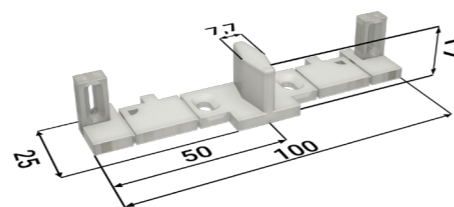
1x doplněk kolejniče



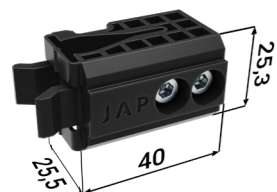
4x dveřní nosič



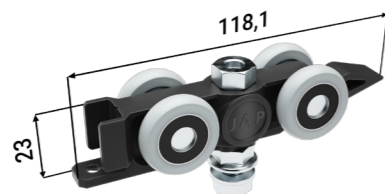
2x vodící trn



4x doraz

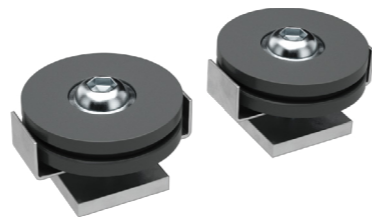
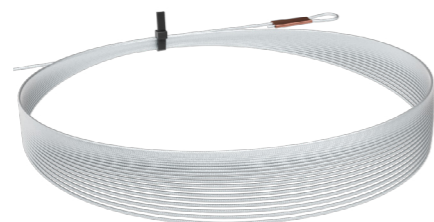


4x voziček



## PŘÍSLUŠENSTVÍ ZDARMA

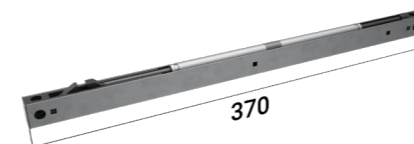
Balíček synchron



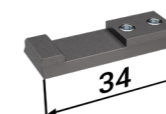
## PŘÍSLUŠENSTVÍ ZA PŘÍPLATEK

Tichý doraz pro dřevěné/skleněné dveře + aktivátor

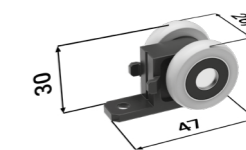
2x tichý doraz



2x aktivátor

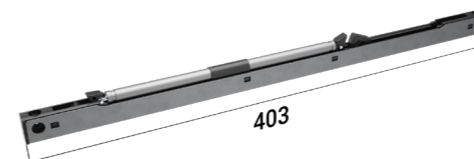


2x náboj

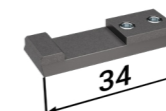


Oboustranný tichý doraz

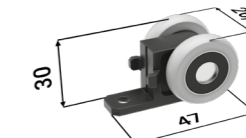
2x oboustranný tichý doraz



4x aktivátor

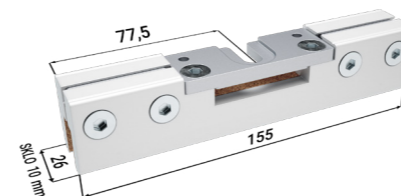


2x náboj



Sada úchytů pro skleněné dveřní křídlo Vetro 22  
s vodítkem

4x Vetro



## ÚDAJE POTŘEBNÉ PRO OBJEDNÁNÍ TICHÉHO DORAZU PRO STAVEBNÍ POUZDRO NORMA KOMFORT

- Hmotnost dveří nebo čistě průchozí rozměry stavebního pouzdra